

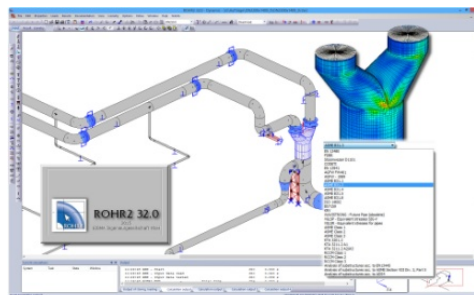
Pressemitteilung 08.Dez 2015

ROHR2 32.0, neue Programmversion

Unna, Dezember 2015

SIGMA GmbH, Unna, liefert die Programmversion **ROHR2 32.0** an die Anwender aus. Inhalt des Updates sind Erweiterungen und Optimierungen der Softwareversion ROHR2 31.2a /Januar 2014. z.B.

- ROHR2press: Nachweis von Rohrleitungsbauteilen sowie zur Erzeugung von Rohrklassen
- ROHR2nozzle: Stutznachweise gemäß diverser Regelwerke wie API617, API610 oder NEMA 23.
- Spannungsnachweis für Profile gemäß EN 1993
- Bettungsdaten gemäß EN 13941
- Daten der Kompensatorhersteller HaTecFlex, HKS und Dilatoflex enthalten
- erweitertes Schnittstellen Angebot: Import von CAEPIPE-Daten
- Schnittstelle zum Export des ROHR2-Modells in das Fluidynamik-Programm FLOWNEX



Über die Neuerungen in ROHR2 32.0 informiert das ROHR2 Updateinfo [hier zum Download](#) oder auf der [ROHR2 Website](#)

Für das Programmsystem ROHR2 bietet SIGMA ein seit Jahren bewährtes Konzept zur Schulung der Programmanwender. Informationen über Schulungsinhalte auf der [ROHR2 Training Webseite](#).

Über ROHR2

ROHR2 ist eine der führenden Softwarelösungen für Rohrstatik, ein Standard-Softwaretool für die statische und dynamische Analyse komplexer Rohrleitungssysteme.

Das Programmsystem ROHR2 präsentiert sich mit einem umfangreichen Angebot an Zusatzoptionen (u.a. Schnittstellen zu führenden CAD/CAE Systemen, FE-Analyse, isometrische Darstellung) als Gesamtlösung für die Anforderungen die sich dem Berechner von Rohrleitungen stellen.

Spannungsnachweise für Rohrbauteile können nach einer Vielzahl von Richtlinien wie ASME, EN, CODETI, STOOMWEZEN D1101, KTA, RCC-M, FDBR und ISO 14692 geführt werden.

Über SIGMA

Die SIGMA GmbH wurde 1989 in Dortmund gegründet und ist als Softwarehaus und Anbieter von Engineeringleistungen ein etablierter Partner von Unternehmen des Anlagenbaus, Chemieunternehmen, Ingenieurbüros, Energieversorgern und Technischen Überwachungs-Organisationen.

SIGMA als einer der führenden Engineering-Spezialisten auf dem Gebiet der Rohrleitungsanalyse bietet Produkte an, die im Ingenieursumfeld getestet wurden und sich an den Bedürfnissen der technischen Anwender ausrichten.

Kontakt:

SIGMA Ingenieurgesellschaft mbH
Bertha-von-Suttner-Allee 19
D-59423 Unna

Tel +49 2303 33233-0
e-Mail info@rohr2.de



www.rohr2.de

Kontakt

weltweit über unsere [Salespartner](#)



www.rohr2.com