

SINETZ

Berechnung der Mengenverteilungen, Druck- und Temperaturverluste
in verzweigten und vermaschten Rohrleitungsnetzen
für kompressible und inkompressible Medien

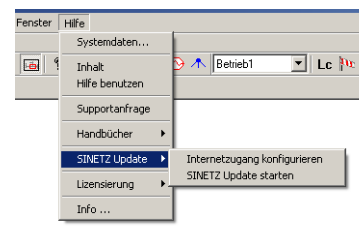
SINETZ Update 3.4, November 2009 Neue Funktionen und Änderungen

Das Programmsystem SINETZ wird im Rahmen der regelmäßigen Updatelieferungen kontinuierlich an den Stand der technischen Entwicklung angepasst. Wesentliche Änderungen des Programms SINETZ seit dem Service Release SINETZ 3.3c, Mai 2008 sind:

SINETZ 3.4, Änderungen und Verbesserungen

SINETZ Web Update

- SINETZ kann ab Version 3.4 über eine Internetverbindung aktualisiert werden.

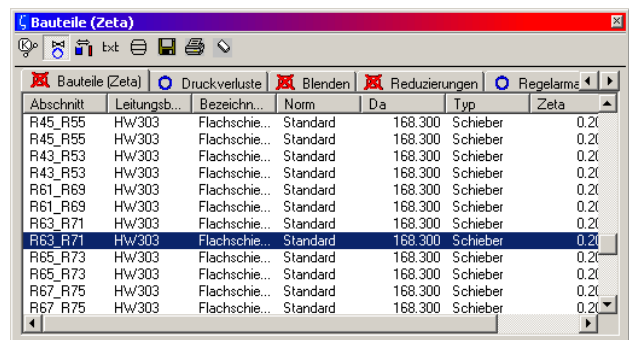


Verbesserte Schnittstellenanbindung

- Daten im Format der Neutralen Schnittstelle von ROHR2 (*.NTR) können eingelesen werden. Damit sind Daten aus 3D-CAD-Systemen wie PDMS, HICADnext direkt in SINETZ importierbar.

Eingabe- und Berechnungsmodi erweitert

- Die Rechenzeit bei Systemen mit Regelventilen und/oder Absperrungen wurde optimiert.
- Die Berechnung von Zetawerten für an Abzweigen wurde erweitert. Zetawerte können jetzt auch für schräge Abzweige berechnet werden.
- Lastfallabhängige Eingabe von Umgebungsbedingungen wie Außentemperatur ist möglich.
- Das 'Aufheizen' des Mediums über die Isolierung wird jetzt berücksichtigt.
- Eingabe und Berechnung von Sprinklern an Knotenenden.
- Die Listen-Funktionen wurden komplett überarbeitet, die Editierfunktionen der Listen wurden deutlich erweitert.
- Die Auftragsbearbeitung wird durch Eingabe eines projektspezifischen Firmenlogos/Schriftfeldes unterstützt.
- Die Dokumentationsmöglichkeiten wurden erweitert.



Abschnitt	Leitungs...	Bezeichn...	Norm	Da	Typ	Zeta
R45_R55	Hw303	Flachschie...	Standard	168,300	Schieber	0.21
R45_R55	Hw303	Flachschie...	Standard	168,300	Schieber	0.21
R43_R53	Hw303	Flachschie...	Standard	168,300	Schieber	0.21
R43_R53	Hw303	Flachschie...	Standard	168,300	Schieber	0.21
R61_R69	Hw303	Flachschie...	Standard	168,300	Schieber	0.21
R61_R69	Hw303	Flachschie...	Standard	168,300	Schieber	0.21
R63_R71	Hw303	Flachschie...	Standard	168,300	Schieber	0.21
R65_R73	Hw303	Flachschie...	Standard	168,300	Schieber	0.21
R65_R73	Hw303	Flachschie...	Standard	168,300	Schieber	0.21
R67_R75	Hw303	Flachschie...	Standard	168,300	Schieber	0.21
R67_R75	Hw303	Flachschie...	Standard	168,300	Schieber	0.21

Zur weiteren Information über die Programmfortentwicklung folgt eine detaillierte Aufstellung über die Veränderungen / Verbesserungen im Programmsystem SINETZ. Wir stellen gern für Sie eine an Ihre Anforderungen angepasste Softwarelösung zusammen und übermitteln Ihnen weitere Informationen.

Entwicklung, Vertrieb und Support

SIGMA Ingenieurgesellschaft mbH

Bertha-von-Suttner-Allee 19

D-59423 Unna

Telefon +49 (0)2303 332 33-0

Telefax +49 (0)2303 332 33-50

Email: info@rohr2.de

Internet: www.rohr2.de
www.rohr2.com

Software-Support, deutsch ++49 (0) 2303 332 33 33

Software-Support, englisch ++49 (0) 2303 332 33 44

support@rohr2.de

support@rohr2.de