

ROHR2

Programmsystem zur statischen und dynamischen Analyse komplexer Rohrleitungssysteme und allgemeiner Stabtragwerke

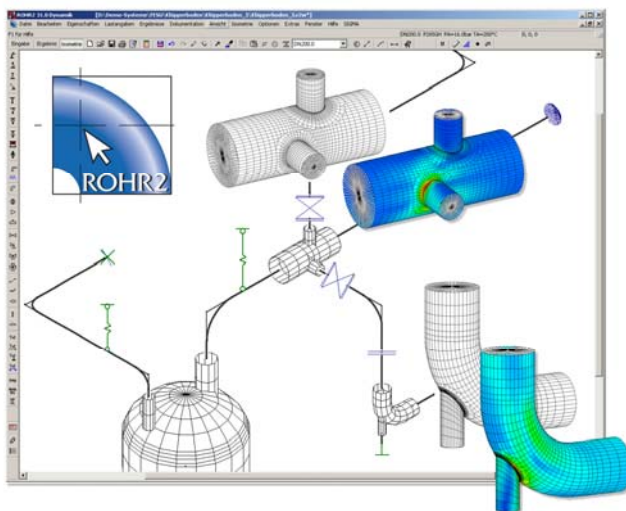
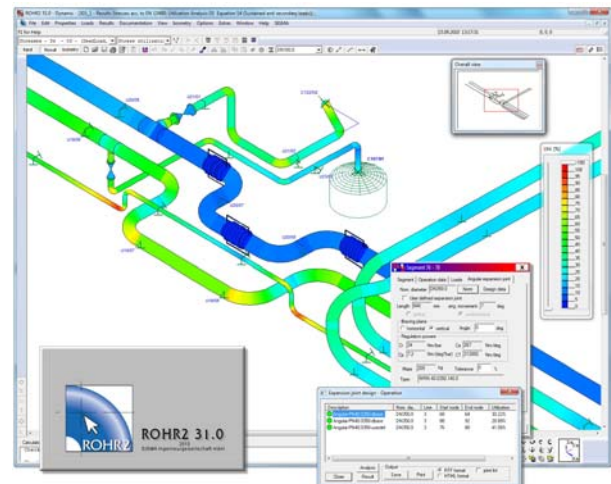
ROHR2 Update 31.0 Neue Funktionen und Änderungen

Das Programmsystem ROHR2 wird im Rahmen der regelmäßigen Updatelieferungen kontinuierlich an den Stand der technischen Entwicklung angepasst.

Wesentliche Änderungen des Programms ROHR2 seit dem Service Release ROHR2 30.3c - 2009 sind:

ROHR2win Benutzeroberfläche

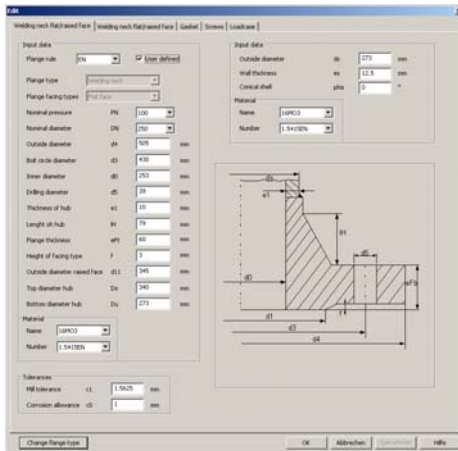
- Neue Stütztypen wurden implementiert: Innerer Hänger, innere Stütze, innere Gelenkstütze, Gelenkstütze mit Federkennlinie. Innerer Stützen/Hänger koppeln Rohrleitung und Basis-/Aufhängepunkt und können wie normale Stützen/Hänger ausgelegt werden. Die 'Gelenkstütze mit Federkennlinie' ermöglicht die Berücksichtigung einer beliebigen, wegabhängigen Federkennlinie zur Modellierung besonderer Stütztypen.
- Eine Belastungsübersicht wurde hinzugefügt



ROHR2FESU Optionales Programm-Modul

ROHR2fesu

- Das neue Programmmodul ROHR2fesu (Finite Elemente Analyse von Substrukturen) ersetzt die bisherige FE-Lösung ROHR2fem. ROHR2fesu ist ein optional erhältliches Zusatzprogramm.



Zusatzmodul Flanschnachweis

ROHR2flange

- Mit ROHR2flange werden automatisch Flanschnachweise für alle im System befindlichen Flansche gemäß EN 1591 durchgeführt. Materialdaten einiger Flansch- und Schraubenwerkstoffe sind in der ROHR2-Materialdatenbank enthalten, Dichtungsdaten werden ebenfalls mitgeliefert. Das Programm ROHR2flange ist im Lieferumfang von ROHR2 enthalten.

Schnittstellen

- Export der Unterstützungsdaten nach Witzenmann FLEXPORTE hinzugefügt
- ASCII Eingabedateien (*.inp) können direkt in ROHR2win importiert werden

Berechnung

- Erdbettungsberechnungen: das Iterationsverfahren wurde komplett überarbeitet und erheblich beschleunigt
- Druckstoß Modalanalyse: das Format der Ergebnisdateien wurde an ROHR2stoss angepasst. Damit können die Ergebnisse jetzt auch mit dem Zusatzprogramm ROHR2fun analysiert werden. Die Zeitschrittweite bei der Berechnung wird jetzt aus der eingegebenen Grenzfrequenz ermittelt bzw. direkt vorgegeben

[ROHR2 Website](#)

[Kontakt](#)

[Trainings-Beispiele](#)

[ROHR2 Schulungen](#)

Wir stellen gern für Sie eine an Ihre Anforderungen angepasste Softwarelösung zusammen und übermitteln Ihnen weitere Informationen.

Entwicklung, Vertrieb und Support

SIGMA Ingenieurgesellschaft mbH

Bertha-von-Suttner-Allee 19

D-59423 Unna

Telefon +49 (0)2303 332 33-0

Telefax +49 (0)2303 332 33-50

Email: info@rohr2.de

Internet: www.rohr2.de www.rohr2.com

Software-Support, deutsch ++49 (0) 2303 332 33 33

support@rohr2.de

Software-Support, englisch ++49 (0) 2303 332 33 44

support@rohr2.de