

Pressemitteilung 16.03.2010

ROHR2 Anwendertraining - Schulungsveranstaltungen 2010

Unna, März 2010

SIGMA veröffentlicht Termine für Anwenderschulungen am Programm ROHR2 im Jahr 2010.

Für das Programmsystem ROHR2 bietet SIGMA ein seit Jahren bewährtes Konzept zur Schulung der Programmanwender. Dieses ermöglicht eine schnellstmögliche Einarbeitung der Anwender und damit die effektive Nutzung der Programme.

Neben Basis- und Fortgeschrittenenschulungen als Einzelveranstaltungen an Ihrem Firmensitz oder in den SIGMA Schulungsräumen bieten wir für das Programmsystem ROHR2 Gruppenschulungen an. Die ROHR2 Gruppenschulungen finden am SIGMA Firmensitz in D-59423 Unna statt.

Schulungsinhalte

- Grundlagen der statischen Berechnung
- Aufgabenstellung
- Systemeingaben, Unterstützungskonzept
- Belastungen, Lastfalldefinition
- Berechnung und Ergebnisdarstellung
- Dokumentation
- Anwendung der Benutzeroberfläche ROHR2WIN
- Beispielberechnungen, Ergebnisanalyse
- Grundlagen der statischen Berechnung
- Spannungsnachweise und -
Berechnungsvorschriften
- Lastfallüberlagerung, Ermittlung Lagerbelastungen
- Systembeurteilung und Optimierung
- ROHR2 Schnittstellen



Termine

der nächsten ROHR2
Schulungsveranstaltungen:
(Gruppenschulungen)

- 05./06. Mai 2010
- 07./08. Juli 2010
- 07./08. Sept. 2010
- 02./03. Nov. 2010
- 07./08. Dez. 2010

Weitere Informationen und Anmeldunterlagen finden Sie auf www.rohr2.de/html/schulungen.html

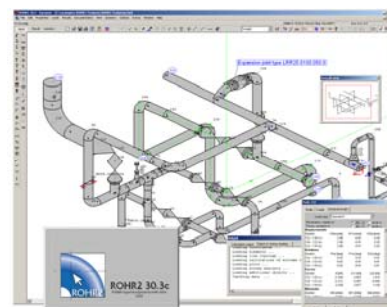
Termine für englischsprachige Trainings finden Sie auf der Website www.rohr2.com.

Wir freuen uns, Sie zu einer der Schulungsveranstaltungen begrüßen zu dürfen. Weitere Informationen zum Programmsystem ROHR2 finden Sie unter www.rohr2.de.

Über ROHR2

ROHR2 ist eine der führenden Softwarelösungen für Rohrstatik, ein Standard-Softwaretool für die statische und dynamische Analyse komplexer Rohrleitungssysteme.

Das Programmsystem ROHR2 präsentiert sich mit einem umfangreichen Angebot an Zusatzoptionen (u.a. Schnittstellen zu führenden CAD/CAE Systemen, FE-Analyse, isometrische Darstellung) als Gesamtlösung für die Anforderungen die sich dem Berechner von Rohrleitungen stellen.



Über SIGMA

Die SIGMA GmbH wurde 1989 in Dortmund gegründet und ist als Softwarehaus und Anbieter von Engineeringleistungen etablierter Partner von Unternehmen des Anlagenbaus, Chemieunternehmen, Ingenieurbüros, Energieversorgern und Technischen Überwachungs-Organisationen. SIGMA als einer der führenden Engineering-Spezialisten auf dem Gebiet der Rohrleitungsanalyse bietet Produkte an, die im Ingenieursumfeld getestet wurden und sich an den Bedürfnissen der technischen Anwender ausrichten.

Kontakt:

SIGMA Ingenieurgesellschaft mbH
Bertha-von-Suttner-Allee 19
D-59423 Unna

Tel +49 2303 33233-0
e-Mail info@rohr2.de



www.rohr2.de



www.rohr2.com