

## Pressemitteilung 09.März 2010

### ROHR2fesu - Finite Elemente Analyse in ROHR2 31.0

Unna, März 2010

Das ROHR2 Zusatzmodul ROHR2fesu ist freigegeben und ab der Programmversion ROHR2 31.0 lauffähig.

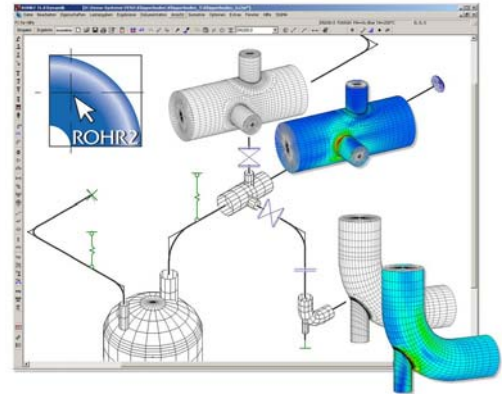
ROHR2fesu ersetzt das Programmmodul ROHR2fem und ermöglicht Detailuntersuchungen nahezu beliebiger kreisförmiger und elliptischer Geometrien mit Hilfe von Schalenmodellen. ROHR2fesu ist voll integriert in ROHR2 und nur zusammen mit ROHR2 lauffähig.

Für Nutzer von ROHR2fesu ist die Programmversion 31.0 als Vorabversion verfügbar.

Die aktuelle Programmversion bleibt zunächst weiterhin ROHR2 30.3c.

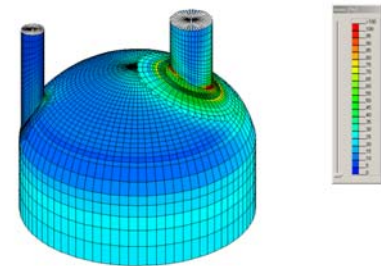
Die Auslieferung der Programmversion 31.0 an alle User ist geplant für das 1. Halbjahr 2010.

Nutzern der bisherigen FE Lösung ROHR2fem bieten wir die Möglichkeit, im Rahmen eines Upgrades zu ROHR2fesu zu wechseln.



### Über ROHR2fesu

ROHR2fesu ist ein Zusatzmodul zum Programm ROHR2 zur Detailuntersuchung von lokalen Bereichen in Rohrleitungen und Behältern. Mit ROHR2fesu lassen sich auf einfache Weise Substrukturen aus Schalenelementen modellieren, die voll in das ROHR2-Stabwerk integriert sind. Damit ist es möglich, unter Beibehaltung des Stabwerkmodells für das Gesamtsystem, Detailuntersuchungen für problematische Bereiche durchzuführen. Die Schalenberechnung erfolgt nach der FE-Methode.



### Über ROHR2

ROHR2 ist eine der führenden Softwarelösungen für Rohrstatik, ein Standard-Softwaretool für die statische und dynamische Analyse komplexer Rohrleitungssysteme. Das Programmsystem ROHR2 präsentiert sich mit einem umfangreichen Angebot an Zusatzoptionen (u.a. Schnittstellen zu führenden CAD/CAE Systemen, FE-Analyse, isometrische Darstellung) als Gesamtlösung für die Anforderungen die sich dem Berechner von Rohrleitungen stellen.

### Über SIGMA

Die SIGMA GmbH wurde 1989 in Dortmund gegründet und ist als Softwarehaus und Anbieter von Engineeringleistungen etablierter Partner von Unternehmen des Anlagenbaus, Chemieunternehmen, Ingenieurbüros, Energieversorgern und Technischen Überwachungs-Organisationen. SIGMA als einer der führenden Engineering-Spezialisten auf dem Gebiet der Rohrleitungsanalyse bietet Produkte an, die im Ingenieursumfeld getestet wurden und sich an den Bedürfnissen der technischen Anwender ausrichten.

#### Kontakt:

SIGMA Ingenieurgesellschaft mbH  
Bertha-von-Suttner-Allee 19  
D-59423 Unna

Tel +49 2303 33233-0  
e-Mail info@rohr2.de



[www.rohr2.de](http://www.rohr2.de)



[www.rohr2.com](http://www.rohr2.com)