

Press Release 28.08.2009

ROHR2 30.3c Update- Neue Programmversion

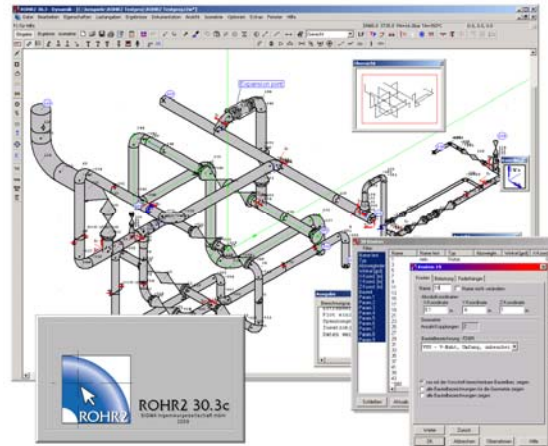
Unna, August 2009

SIGMA GmbH, Unna, liefert die Programmversion ROHR2 30.3c an die Anwender aus.

Inhalt des Updates sind zahlreiche Optimierungen der vorangegangenen Softwareversion, u.a.

- Erweiterung der Bauteildatenbanken für T-Stücke, Reduzierungen, Bögen Kappen um Daten aus EN 10253-2
- Implementierung des Innendrucknachweises für Bögen gemäß AD 2000 B1
- Überarbeitung des CII Import Interface
- die Funktion Extras| Länge liefert jetzt auch die Gesamtmasse des markierten Bereiches (Kontrolle der Spool-Gewichte)

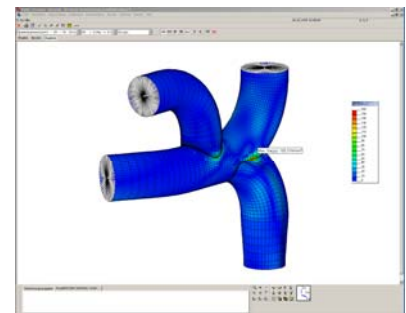
sowie zahlreiche Anpassungen des Rechenkerns ROHR2.



Über die Neuerungen in ROHR2 30.3c informiert das Updateinfo 30.3c, Eine detaillierte Übersicht über die Funktionen von ROHR2 finden Sie unter www.rohr2.de.

Über ROHR2

ROHR2 ist die in Europa führende Software für Rohrstatikanalysen, ein Standard-Software-Tool für die statische und dynamische Analyse komplexer Rohrleitungssysteme. **Spannungsnachweise** für Rohrbauteile können nach einer Vielzahl von Richtlinien wie **ASME, ANSI, EN 13480, STOOMWEZEN D1101, KTA, FDBR, AGFW, BS 7159** und **ISO 14692** geführt werden.



Das Programmsystem ROHR2 präsentiert sich mit einem umfangreichen Angebot an Zusatzoptionen (u.a. Schnittstellen zu führenden CAD/CAE Systemen, FE-Analyse, isometrische Darstellung) als Gesamtlösung für die Anforderungen die sich dem Berechner von Rohrleitungen stellen.

ROHR2 STATIK und DYNAMIK enthält die Schnittstellen NTR (Neutrale CAD Schnittstelle) und PDMS (AVEVA PDMS Import/Export der Ergebnisse). Lizenzmodelle wie Einzelplatz- und Netzwerklizenzen integrieren ROHR2 in Ihre IT-Struktur. Ein umfangreiches Angebot an Schnittstellen und Zusatzprogramme wie ROHR2FESU (FE-Analyse, voraussichtlich ab Okt. 2009), ROHR2ISO, ROHR2STOSS, ein an den Bedürfnissen der Anwender ausgerichtetes Schulungsangebot und die Weiterentwicklung der Programme und Anwenderbetreuung im Rahmen der Wartungsvereinbarung runden unser Angebot ab.

Über SIGMA

Die SIGMA GmbH wurde 1989 in Dortmund gegründet und ist als Softwarehaus und Anbieter von Engineeringleistungen etablierter Partner von Unternehmen des Anlagenbaus, Chemieunternehmen, Ingenieurbüros, Energieversorgern und Technischen Überwachungs-Organisationen. SIGMA in einer Position als einer der führenden Engineering-Spezialisten auf dem Gebiet der Rohrleitungsanalyse bietet Produkte an, die im Ingenieursumfeld getestet wurden und sich an den Bedürfnissen der technischen Anwender ausrichten.

Kontakt:

SIGMA Ingenieurgesellschaft mbH
 Bertha-von-Suttner-Allee 19
 D-59423 Unna
 Tel +49 2303 33233-0
 e-Mail info@rohr2.de



www.rohr2.de



www.rohr2.com