

## Pressemitteilung 18-05-2009

### SIGMA auf der ACHEMA 2009

Unna, Mai 2009

Die SIGMA Ingenieurgesellschaft war auf der ACHEMA 2009 am Stand der ITandfactory GmbH (CADISON) vertreten.

Wir bedanken uns bei unseren Kunden und Interessenten, die uns auf der ACHEMA 2009 besucht haben.

Als eine der führenden internationalen Fachmessen hat uns die ACHEMA als Plattform zur Präsentation unserer Produkte überzeugt.

Die Messe bot Gelegenheit zum Gespräch mit Anwendern unserer Softwareprodukte.

Auch zahlreichen Fachbesuchern konnten wir den Leistungsumfang unserer Softwareprodukte ROHR2 (Rohrstatikberechnung) und SINETZ (Druck- und Wärmeverlustberechnungen in Rohrleitungen) vorstellen.

Auf besonderes Interesse stieß unsere Neuentwicklung ROHR2FESU (Finite Elemente Analyse für Substrukturen in ROHR2) als Zusatzmodul zu ROHR2

Wir freuen uns, Sie auf unserer Website [www.rohr2.de](http://www.rohr2.de) oder zu einem Beratungsgespräch begrüßen zu dürfen.

Ihr ROHR2 Team

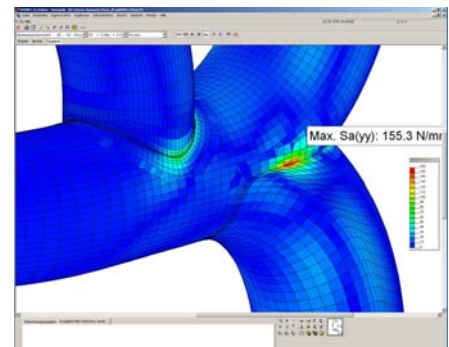
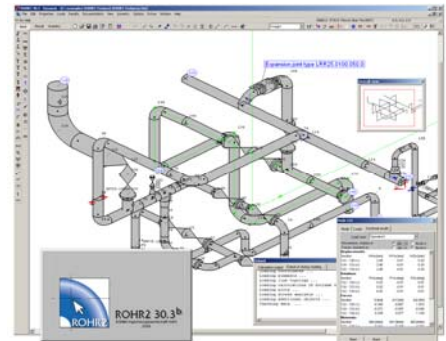
### Über ROHR2

ROHR2 ist eine der führenden Softwarelösungen für Rohrstatik, ein Standard-Softwaretool für die statische und dynamische Analyse komplexer Rohrleitungssysteme.

Das Programmsystem ROHR2 präsentiert sich mit einem umfangreichen Angebot an Zusatzoptionen (u.a. Schnittstellen zu führenden CAD/CAE Systemen, FE-Analyse, isometrische Darstellung) als Gesamtlösung für die Anforderungen die sich dem Berechner von Rohrleitungen stellen.

### Über SIGMA

Die SIGMA GmbH wurde 1989 in Dortmund gegründet und ist als Softwarehaus und Anbieter von Engineeringleistungen etablierter Partner von Unternehmen des Anlagenbaus, Chemieunternehmen, Ingenieurbüros, Energieversorgern und Technischen Überwachungs-Organisationen. SIGMA als einer der führenden Engineering-Spezialisten auf dem Gebiet der Rohrleitungsanalyse bietet Produkte an, die im Ingenieursumfeld getestet wurden und sich an den Bedürfnissen der technischen Anwender ausrichten.



---

#### Kontakt:

SIGMA Ingenieurgesellschaft mbH  
Bertha-von-Suttner-Allee 19  
D-59423 Unna

Tel +49 2303 33233-0  
e-Mail [info@rohr2.de](mailto:info@rohr2.de)

[www.rohr2.de](http://www.rohr2.de)

[www.rohr2.com](http://www.rohr2.com)